

Digitalisierung und KI bei Grohe

Referent: Karl Grohe

Veranstaltung IDM - HDS, 08.11.2023



- Kurze Vorstellung Firma Grohe
 - Übersicht über Machine Learning Modelle
 - 2 Anwendungsbeispiele
 - Produktvorschläge
 - Projekt „Groheshop Copilot“
 - Ausblick
-

- Kurze Vorstellung Firma Grohe
 - Übersicht über Machine Learning Modelle
 - 2 Anwendungsbeispiele
 - Produktvorschläge
 - Projekt „Groheshop Copilot“
 - Ausblick
-

Über die Firma Grohe: www.groheshop.com



The screenshot shows the Grohe website interface. At the top, there is a navigation bar with the Grohe logo, a search bar, and links for 'ANMELDEN' and 'WARENKORB'. Below the navigation bar is a main banner for 'AVENTOS HKI' featuring a Blum logo and the text 'Sichtbare Eleganz'. The main content area is titled 'ANGEBOTE DES MONATS' and displays several products with their prices and discounts. Below the products are four buttons: 'ALLE ANGEBOTE', 'ABVERKAUF MÖBELBESCHLÄGE', 'ABVERKAUF BAUBESCHLÄGE', and 'ABVERKAUF WERKZEUGE'. At the bottom, there are four buttons with Cyrillic text: 'ВСЕ ПРЕЛОЖЕНИЯ', 'ПРОДАЖА МЕБЕЛЬНЫХ НАКЛЕТОК', 'ПРОДАЖА СТРОИТЕЛЬНЫХ НАКЛЕТОК', and 'ПРОДАЖА ИНСТРУМЕНТА'.

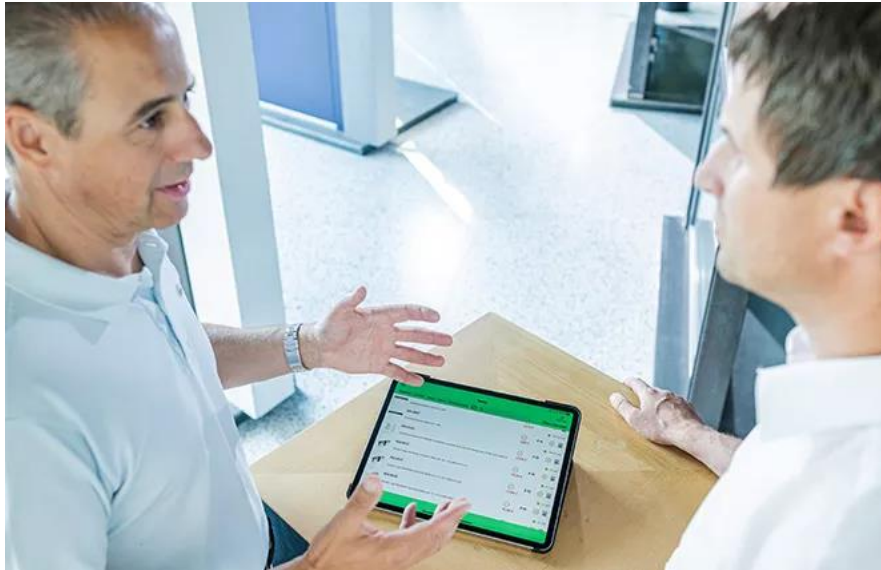
ANGEBOTE DES MONATS

Produkt	Preis	Discount
Hawa Junior 100 GP Garnitur für 1 Glastür, ohne Laufschiene	199,36 €	-48% (383,39 €)
Akku-Dreieckschleifer MultiMaster MM 700 MAX BLACK EDITION	422,00 €	-15% (496,59 €)
Dreieckschleifer MultiMaster MM 500 PLUS BLACK EDITION	336,00 €	-15% (396,62 €)
Tischverlängerung	36,46 €	-15% (42,93 €)
Hawa Junior 100 Z / Z Pocket Garnitur für 1 Holztüre mit 1 Dämpfeinzug SoftMove 100 und 1 SoftStop	156,52 €	-48% (301,04 €)

ALLE ANGEBOTE **ABVERKAUF MÖBELBESCHLÄGE** **ABVERKAUF BAUBESCHLÄGE** **ABVERKAUF WERKZEUGE**

ВСЕ ПРЕЛОЖЕНИЯ **ПРОДАЖА МЕБЕЛЬНЫХ НАКЛЕТОК** **ПРОДАЖА СТРОИТЕЛЬНЫХ НАКЛЕТОК** **ПРОДАЖА ИНСТРУМЕНТА**

Über die Firma Grohe



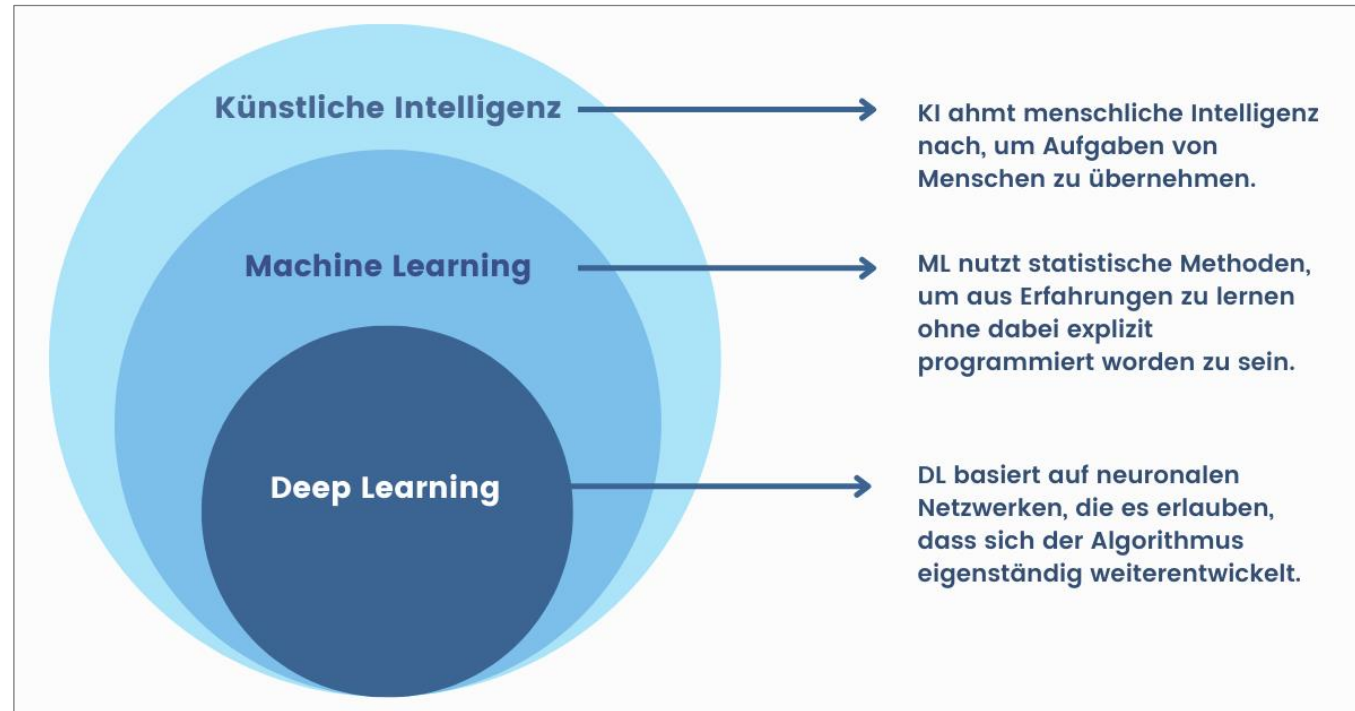
Professionelle Beratung



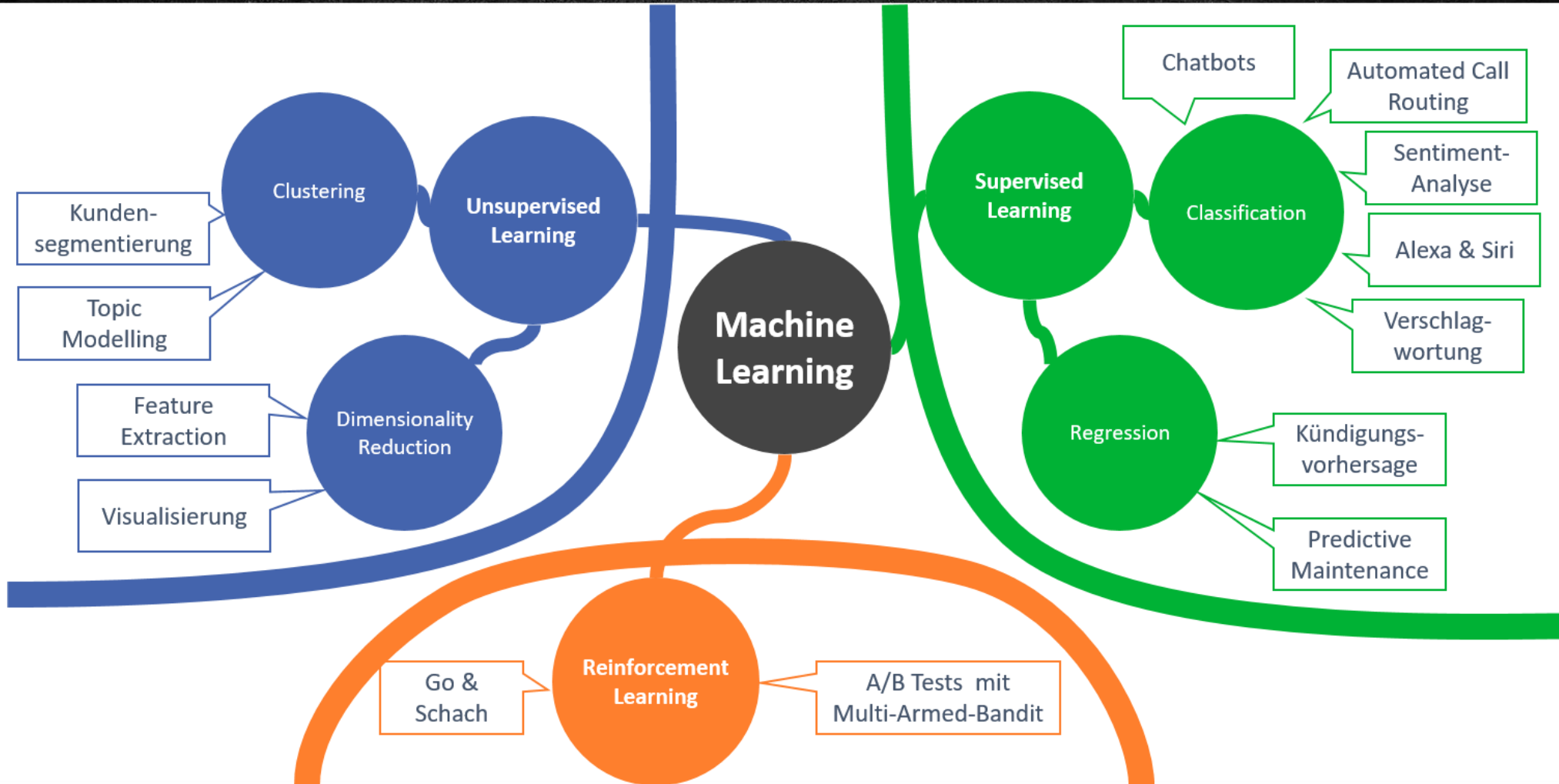
Exzellente Logistik

- Kurze Vorstellung Firma Grohe
 - Übersicht über Machine Learning Modelle
 - 2 Anwendungsbeispiele
 - Produktvorschläge
 - Projekt „Groheshop Copilot“
 - Ausblick
-

- Kurze Vorstellung Firma Grohe
 - Übersicht über Machine Learning Modelle
 - 2 Anwendungsbeispiele
 - Produktvorschläge
 - Projekt „Groheshop Copilot“
 - Ausblick
-



Machine Learning Modelle



Bsp. Supervised Learning



Automobile Price Prediction

rows: 205, columns: 25

m-of-cylinders	engine-size	fuel-system	compression-ratio	horsepower	peak-rpm	city-mpg	highway-mpg	price	Scored Labels
4	130	mpfi	9	111	5000	21	27	13495	13494.462537
4	130	mpfi	9	111	5000	21	27	16500	13494.462537
4	152	mpfi	9	154	5000	19	26	16500	13041.745826
4	109	mpfi	10	102	5500	24	30	13950	12914.128947
4	136	mpfi	8	115	5500	18	22	17450	13203.087822
4	136	mpfi	8.5	110	5500	19	25	15250	12622.949428
4	136	mpfi	8.5	110	5500	19	25	17710	18828.943715
4	136	mpfi	8.5	110	5500	19	25	18920	17993.458434
4	131	mpfi	8.3	140	5500	17	20	23875	20664.642971
4	131	mpfi	7	160	5500	16	22	0	10926.848505

- Kurze Vorstellung Firma Grohe
 - Übersicht über Machine Learning Modelle
 - 2 Anwendungsbeispiele
 - Produktvorschläge
 - Projekt „Groheshop Copilot“
 - Ausblick
-

- Kurze Vorstellung Firma Grohe
 - Übersicht über Machine Learning Modelle
 - 2 Anwendungsbeispiele
 - Produktvorschläge
 - Projekt „Groheshop Copilot“
 - Ausblick
-











Bsp. Produktvorschläge



Grohe GmbH
J.-G.-Mahlstraße 11
I-39031 Bruneck (BZ)
MwSt.-Nr.: IT-00738890219
order@groheshop.com
www.groheshop.com

- ▶ IHR PERSÖNLICHER BERATER:
Vorname Nachname
T +39.0474.547.243
- ▶ IHR VERTRETER:
Vorname Nachname
T +39.348.8280086

FÜR SIE EMPFOHLENE ARTIKEL

 <p>AREXONS (017-0004) Silikondichtung Motorsil D</p>	 <p>(028-0252) Terpentin</p>	 <p>(028-0258) Nitro-Verdünnung</p>	 <p>(146-0012) Besenstiel plastifiziert</p>	 <p>SKF (162-0020) Einreihiges Rillenkugellager Serie 619</p>
 <p>SKF (162-2600) Einseitig wirkendes Axial-Rillenkugellager</p>	 <p>SKF (162-5001) SKF-Mehrzweckfett LGMT 2</p>	 <p>TAF (177-0001) Schleifmopteller Leodisc flach</p>	 <p>DORMER (184-0003) Gewindebohrer-Satz E500</p>	 <p>DORMER (184-0049) Maschinen-Gewindebohrer E207 DIN 371</p>

Bsp. Produktvorschläge



Sichtbare Eleganz

ANGEBOTE DES MONATS

<p>Haxe Junior 100 GP Garnitur für 1 Glasür ohne Laufschiene 199,36 € 239,99 €</p>	<p>Tischzugsäge CS 70 EBG 1.859,00 € 2.162,70 €</p>	<p>Tischverlängerung 36,46 € 42,99 €</p>	<p>Silikon-Dichtstoff WINDOW 3,64 € 4,62 €</p>	<p>Dreieckschleifer MultiMaster MM 500 PLUS BLACK EDITION 336,00 € 395,62 €</p>	<p>Akku-Dreieckschleifer MultiMaster MM 700 MAX BLACK EDITION 422,00 € 496,59 €</p>	<p>Haxe Junior 100 Z y Z P Garnitur für 1 Drehtür mit 1 Dämmenzug Soft Move 100 und 1 Sortstap 156,52 € 189,99 €</p>
---	--	---	---	--	--	---

ALLE ANGEBOTE

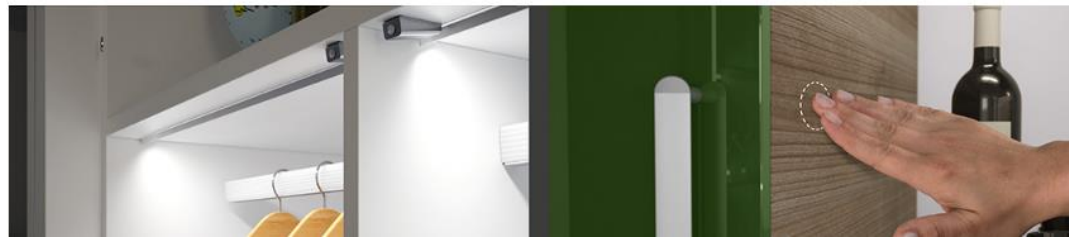
ABVERKAUF MÖBELBESCHLÄGE

ABVERKAUF BAUBESCHLÄGE

ABVERKAUF WERKZEUGE

EMPFOHLENE PRODUKTE

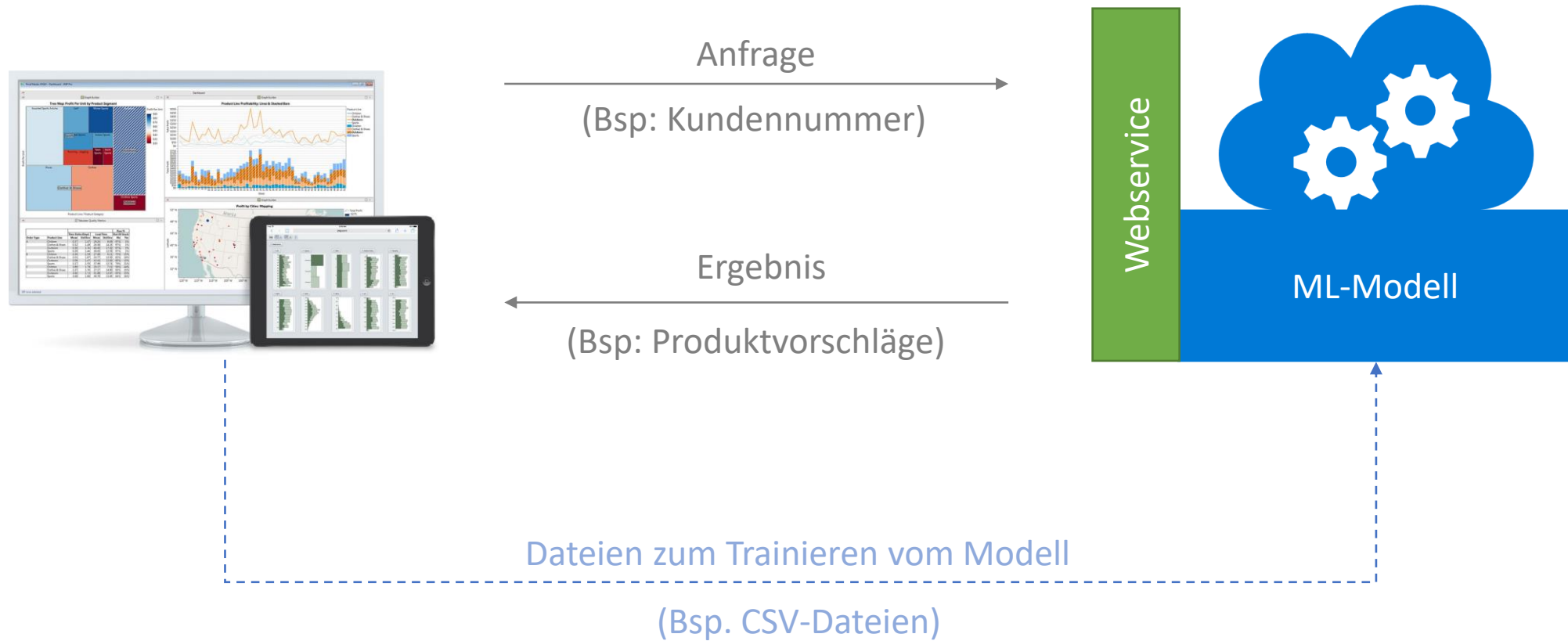
<p>Industriebesen 3,83 € 4,84 €</p>	<p>TYROLIT Trennscheibe PREMIUM 1,70 € 2,20 €</p>	<p>SIMPSON Winkelverbinder mit Rippe 0,84 € 2,05 €</p>	<p>Super Attak Maxi 7,14 € 22,99 €</p>	<p>ANI Einstecknippel 2,94 € 3,27 €</p>	<p>Industriebesen 9,87 € 13,16 €</p>	<p>Kunsthaarbürste Maxi Standard 4,24 € 6,84 €</p>
--	--	---	---	--	---	---



HALEMEIER

Einfach automatisch schalten.
Mit dem MultiSwitch und seinen Sensoren.

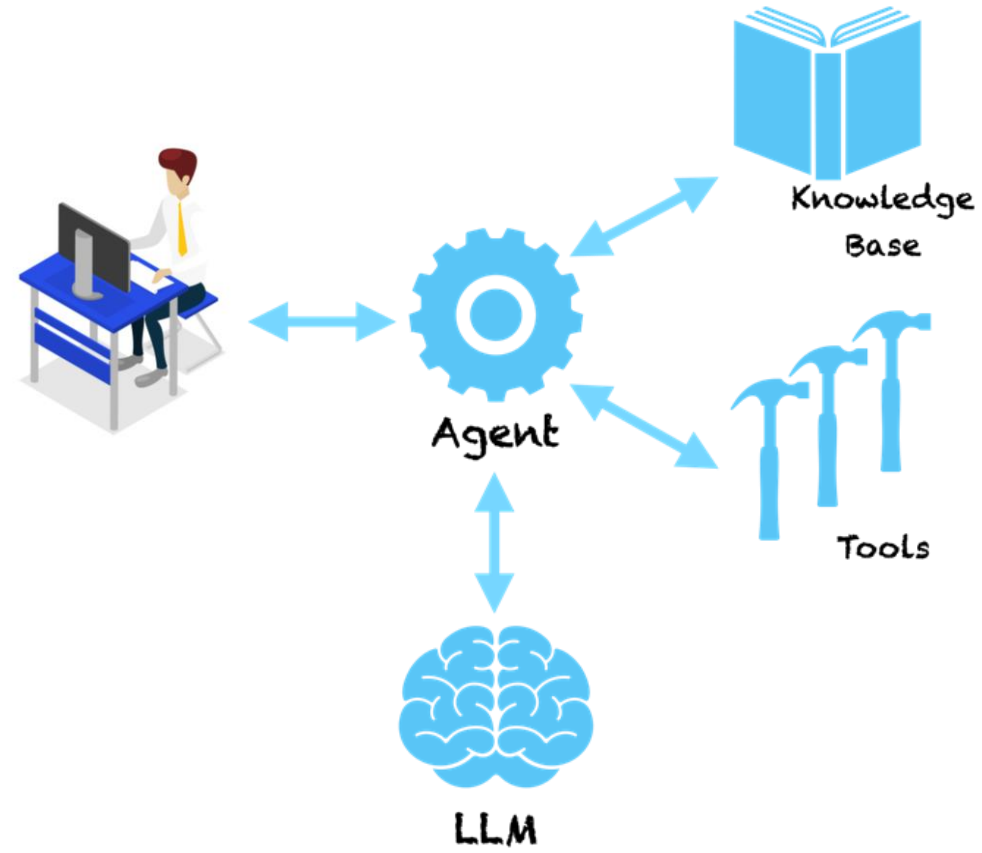
ML-Modelle in bestehende Prozesse integrieren



- Kurze Vorstellung Firma Grohe
 - Übersicht über Machine Learning Modelle
 - 2 Anwendungsbeispiele
 - Produktvorschläge
 - Projekt „Groheshop Copilot“
 - Ausblick
-

- Kurze Vorstellung Firma Grohe
 - Übersicht über Machine Learning Modelle
 - 2 Anwendungsbeispiele
 - Produktvorschläge
 - Projekt „Groheshop Copilot“
 - Ausblick
-

LLM Agents



Projekt „Groheshop Copilot“



Groheshop Copilot

(dies ist eine Alpha-Version)

Guten Tag, wie kann ich Ihnen weiterhelfen?

Ich benötige eine DIN 933 Schraube M10 x 30

In Ihren Suchkriterien habe ich drei passende Artikel gefunden:

1. Artikelnummer: [207-0268](#), Sechskantschrauben DIN 933 mit den Maßen M10 x 30, Klasse 8.8, Sechskantgröße 17 mm.
2. Artikelnummer: [207-7512](#), Sechskantschrauben DIN 933 mit den Maßen M10 x 30, Klasse 10.9, Sechskantgröße 17 mm.
3. Artikelnummer: [207-8071](#), Sechskantschrauben DIN 933 mit den Maßen M10 x 30, Material Edelstahl A2, Klasse A2, Sechskantgröße 17 mm.

Da alle drei Artikel die gewünschte DIN 933 in der Größe M10 x 30 haben, unterscheiden sie sich hauptsächlich in der Materialklasse und dem Material. Welche Materialklasse und Material benötigen Sie? Oder gibt es andere Präferenzen, die bei Ihrer Entscheidung eine Rolle spielen könnten?

Nachricht

Senden

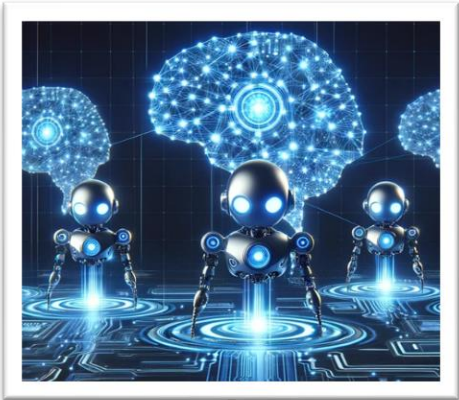
gelesen

PROSAKZE

- Kurze Vorstellung Firma Grohe
 - Übersicht über Machine Learning Modelle
 - 2 Anwendungsbeispiele
 - Produktvorschläge
 - Projekt „Groheshop Copilot“
 - Ausblick
-

- Kurze Vorstellung Firma Grohe
 - Übersicht über Machine Learning Modelle
 - 2 Anwendungsbeispiele
 - Produktvorschläge
 - Projekt „Groheshop Copilot“
 - Ausblick
-

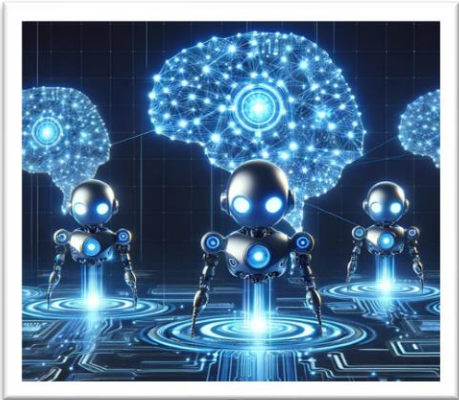
Ausblick



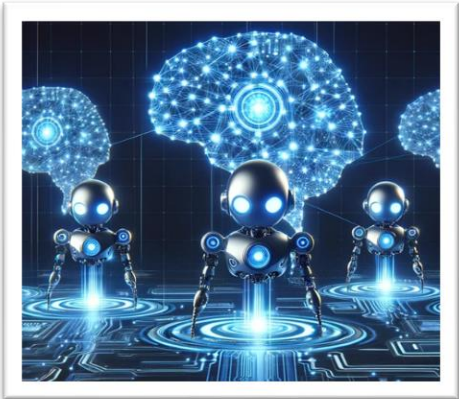


Optimus is now capable of self-calibrating its arms and legs

Ausblick



Ausblick





Digitalisierung und KI bei Grohe

Referent: Karl Grohe

Veranstaltung IDM - HDS, 08.11.2023

