

Comunicazione e chiusura del programma annuale

Periodo di programmazione 2018 – 2022

15.02.2022



Programma «Sviluppo turistico e agricolo nel Parco nazionale dello Stelvio»

idm INNOVATORS.
DEVELOPERS.
MARKETERS.



Agenda

1. Storia del programma e status quo
2. RetrospeTTiva 2022
3. **Relazione finale 2018 - 2022**
4. Valutazione 2018 - 2022

Storia del programma

La visione:

Regione modello per uno stile di vita sostenibile nelle Alpi



Obiettivo strategico 1

Accrescere il valore turistico della regione attraendo nuovi gruppi di ospiti e aumentandone la visibilità

Costo totale: 140.000 €



Obiettivo strategico 2

Aumentare la visibilità del Parco nazionale dello Stelvio

Costo totale: 233.000 €



Obiettivo strategico 3

Promozione dei prodotti e dei cicli economici regionali

Costo totale: 127.000 €

Totale costi generali: 330.000 €

Storia del programma

Fase di avvio



Dicembre 2016

Workshop con gruppo di lavoro
esteso



Gennaio 2017

Elaborazione del programma 2017 – 2020



Marzo 2018

Approvazione e finanziamento da parte
della Giunta Provinciale

Fase di implementazione

Aprile 2018 – dicembre 2020

Punti focali definiti per le misure: 20 (es. homepage)

Budget previsto: 752.500 € (finanziamento Provincia)

Spesa effettiva: 567.500 €

Importo risparmiato: 185.000 €

Continuazione

Gennaio 2021– oggi

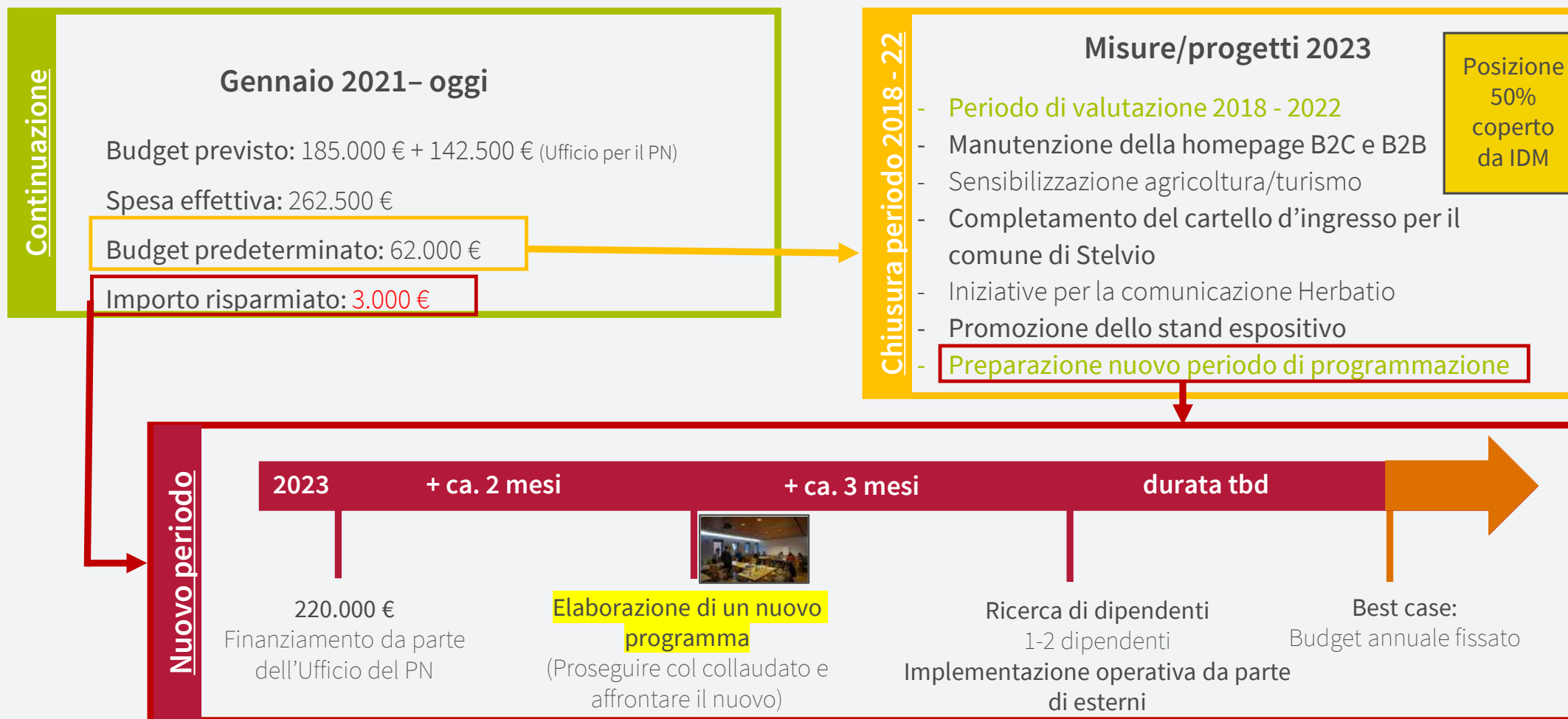
Budget previsto: 185.000 € + 142.500 € (Ufficio PN)

Spesa effettiva: 262.500 €

Budget predeterminato: 62.000 €

Budget rimanente: 3.000 €

Status Quo



Retrospektiva 2022 (Scen. C)




Posizione a metà tempo



IDM INNOVATORS.
DEVELOPERS.
MARKETERS.



Retrospektiva 2022 (Scen. C)

 Posizione a metà tempo



Introduzione degli espositori del Parco Nazionale in collaborazione con MEG

DESPAR RUNGG
PRAD • SULDEN • MALS • SCHLANDERS



In vendita presso Despar Rungg, Pronto (dal 23 gennaio)
e Despar Naturno (dal 23 marzo)



Opuscolo informativo,
pubblicità su Winterwind e Der
Vinschger + articolo di PR
(Copertura: 30.000)



Spot e campagna sui social
media
(Copertura: 80.000)

Retrospettiva 2022




Video promozionale espositore

Cliccare qui per il video:

<https://drive.google.com/file/d/1AA8PmGWbVU6iuvXoNOpWd3dx5yNksn3Z/view?usp=sharing>

Retrospettiva 2022 (Scen. C)

 Posizione a metà tempo



Imballaggi
Revisione grafica e tecnica



Revisione Niederhof



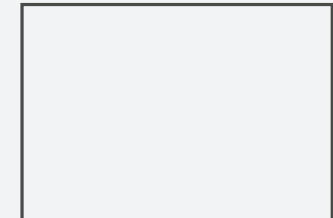
Nuova confezione e fascetta



Revisione Rainhof



Nuove confezioni ed etichette



Revisione Niederegghof



Nuove confezioni ed etichette

Retrospektiva 2022 (Scen. C)



Posizione a metà tempo



IDM INNOVATORS.
DEVELOPERS.
MARKETERS.



Cartello d'ingresso in Val d'Ultimo



Cartello d'ingresso in Val Martello

Da fare: allestimento per la notte...



Aggiornamento della voce di menu Flora

<https://www.parconazionale-stelvio.it/it/il-parco-nazionale/flora-e-fauna/flora/piante-medicinali-nel-parco-nazionale.html>



ARNIKA

Arnica montana

Volkshelkundliches

Drogenname: *Arnicae flores, tincturan.*


Zu verwendende Teile: Hauptsächlich werden die Blüten zu Beginn der Blütezeit verwendet. Verpasst man diesen Zeitpunkt, kann alternativ auch die Wurzel hergenommen werden. Diese sollte jedoch erst im Herbst geerntet werden.⁵

Sammelzeit: Die Blüten sollten zu Beginn der Blüte gesammelt werden, die Wurzel im Herbst. Gesammelt werden nur die Zungenblüten. Dies hat zum einen den Vorteil, dass sich die Pflanze mit ihren Röhrenblüten weiterhin vermehren kann und zum anderen werden nicht versehentlich die giftigen Larven der Arnicafliege *Tripeta arnicivora* mitgeerntet. Diese Larven könnten das Endprodukt verunreinigen und Hautreizungen oder Allergien auslösen.

Inhaltsstoffe: ätherische Öle, Bitterstoffe (Arnizin), Saponine (Arnidiol) Gerbstoffe, Flavonglycoside, Cholin, Helenalanin, Azulen, Thymol, Amidol, Kalzium, Karotin^{3,4}

20 piante officinali, loro effetti e usi

RetrospeTTiva 2022 (Scen. C)

 Posizione a metà tempo




Herbatio
Altes Wissen neu entdecken

Am Samstag, 2. Juli
und Sonntag, 3. Juli 2022

Kräuterworkshops und Vorträge, Erlebniswanderung „Flora Traful“, Kräutermarkt mit lokalen Spezialitäten
www.herbatio.com

Logo: NATIONAL PARK STILFESER JOCH / PARCO NAZIONALE DELLO STELVIJO

Logo: Ortler Vinschgau - Val Venosta

Logo: Prad am Stilfserjoch Vinschgau - Val Venosta

Logo: da

Logo: FREUNDE NATURGEMÄßER LEBENSWEISE

Logo: KRÄUTER REBELLEN

Logo: STEINBERG

Publicità per Herbatio
Publicità nella rivista Der Vinschger



UNSERE GÄSTE

- FNLI Kräuterwissen mit Sigrid Thaler Blumli
- Schramm und Kräuterei Karin Raffener
- Kräuterpädagogin Dora Nenni
- Dipl. Ernährungs-Diät. Karoline
- Lehrin der Heilpflanzenschule Südtirol Judica Stricker Alber
- Der Kopf hinter dem Herbarium Werner Schönthaler
- Casterwissewende Martha Stinger
- Experten für Volksmedizin Dr. Jutta Tappertzer Ebner
- FNLI Kräuterexperte und Wanderleiter Georg Gapp

und noch viele mehr

Informationen zur Anreise mit dem öffentlichen Verkehrsmittel unter:
www.southtirol.com/info



Inserzione per social media e spot radiofonico Südtirol 1/Radio Tirol e integrazione homepage



PROGRAMMÜBERSICHT

Uhrzeit	Samstag, 2. Juli 2022	Sonntag, 3. Juli 2022
09:00 bis 11:00	„Flora Traful“ (EV)	„Flora Traful“ (EV)
09:00 bis 11:00	„Pflanzengedächtnis selber machen“ (W)	„Pflanzengedächtnis selber machen“ (W)
11:30 bis 13:00	Vollstehende am 21. Jährhundert (V)	Die bewährtesten Rezepte der Südtirolerinnen (V)
14:00 bis 16:00	„Flora Traful“ (EV)	„Flora Traful“ (EV)
14:00 bis 16:00	Herbarien: Einmalig herbarisieren (W)	Ein Herbarium (W)
16:30 bis 18:00	Herbarien: Die Bestimmung (V)	Herbarien: Die Bestimmung (V)
09:00 bis 18:00	„Herbatio“ Kräutermarkt und kulinarische Köstlichkeiten	

SPONSOREN UND PARTNER

Logo: Ortler Vinschgau - Val Venosta

Logo: Prad am Stilfserjoch Vinschgau - Val Venosta

Logo: da

Logo: KRÄUTER REBELLEN

Logo: STEINBERG

Logo: FREUNDE NATURGEMÄßER LEBENSWEISE

Logo: NATIONAL PARK STILFESER JOCH / PARCO NAZIONALE DELLO STELVIJO

Logo: Herbatio Altes Wissen neu entdecken

Am 2. und 3. Juli 2022 in Trafoi

Logo: Ortler Vinschgau - Val Venosta

Opuscolo informativo

Retrospektiva 2022 (Scen. C)



Posizione a metà tempo



IDM INNOVATORS.
DEVELOPERS.
MARKETERS.



Prosecuzione del Premio Sostenibilità & Sensibilizzazione

Progetto sospeso fino al rinnovo della base contrattuale



Trasferimento del contratto 2022



Retrospektiva 2022



Posizione a metà tempo



IDM INNOVATORS.
DEVELOPERS.
MARKETERS.

NEU

ONLINESHOP

FÜR BETRIEBE, GASTRONOMIE
UND EINZELHANDEL

PRODUKTE AUS DEM NATIONALPARK STILFSERJOCH

Vorteile des neuen B2B-Onlineshops:

- > Alle verfügbaren Produkte aus dem Nationalpark Stilfserjoch auf einen Blick
- > Wöchentliche Auslieferung durch die Erzeugergenossenschaft Martell
- > Eine Sammelrechnung am Ende des Monats

www.nationalpark-produkte.it

NATIONAL PARK STILFSER JOCH
PARCO NAZIONALE DELLO STELVIO

Publicità per il sito B2B nella rivista
Der Vinschger e mail a 700 imprese

ERLEBNIS NATIONALPARK STILFSERJOCH

NEU

KRÄUTERWEG-FLORA TRAFAL
Der Weg führt durch die schönsten Landschaften des Nationalparks Stilfserjoch. Entdecken Sie die Vielfalt der Pflanzenwelt in der Hochalpenregion.

GEFÜHRTE ABENTEUER
Entdecken Sie die schönsten Landschaften des Nationalparks Stilfserjoch. Entdecken Sie die Vielfalt der Pflanzenwelt in der Hochalpenregion.

SABIAS STILFSERJOCH
5. September 2022

Die Themen: Nationalpark Stilfserjoch
www.nationalpark-stilfserjoch.it

NATIONAL PARK STILFSER JOCH
PARCO NAZIONALE DELLO STELVIO

Publicità nella rivista Sommerwind

„DIE EINZIGE WELT, IN DER EINER GANZ
SICH SELBST MEIN KAMM, IST DIE NATURE.“
- LUDWIG BUCHNER DE 1818-1891
IN: STELVIO, LA NATURA
NATIONALPARK STILFSERJOCH 2022 - 2023

NATIONAL PARK STILFSER JOCH
PARCO NAZIONALE DELLO STELVIO

Publicità nella rivista Venusta
(Pubblicazione nel 2023)

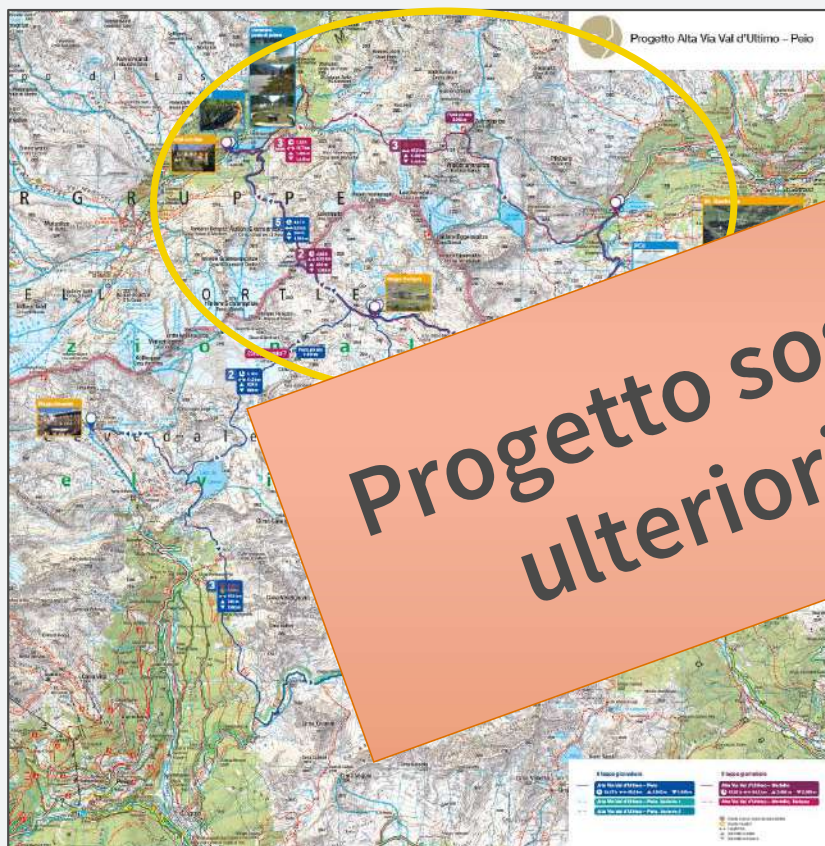
Retrospektiva 2022



Posizione a metà tempo



IDM INNOVATORS.
DEVELOPERS.
MARKETERS.

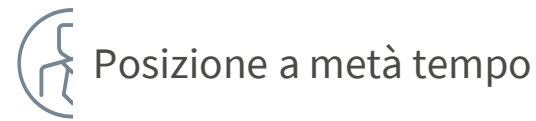


Progetto sospeso in attesa di ulteriori finanziamenti

Pianificazione strategica dell'Alta Via della Val d'Ultimo - Pejo
(Escursione di 6 giorni)

Pianificazione strategica dell'Alta Via della Val d'Ultimo - Val Martello
(Escursione di 3 giorni)

Retrospektiva 2022



Per questo itinerario, con fondo compatto e solo alcuni tratti in salita, un paio di scarponcini (ed eventuali bastoncini da camminata) è più che sufficiente come equipaggiamento. Il percorso effettuato, che si snoda all'incirca per quattro chilometri su un dislivello di 322 metri, è uno dei tanti su cui ci si può avventurare. Ci sono anche quello "panoramico" al Lago Nero (un'ora circa), l'itinerario "Nel silenzio del

Bosco" che si snoda per una decina di chilometri e con un dislivello di 414 metri oppure la più impegnativa Via Vigilius, otto tappe giornaliere che dalla funivia di Monte San Vigilio conducono alla località di Vela, passando dalla provincia di Bolzano a quella di Trento, per un totale di 100 chilometri.

A una trentina di chilometri da Lana, Santa Gertrude è una delle località più


suggestive della Val di Ultimo, nonché l'ultimo paese di questa piccola vallata: qui, sul versante altoatesino meridionale del Parco nazionale dello Stelvio, si trova il Centro visitatori Lahnerstige (uno dei quattro della riserva; gli altri sono a Martello, Prato allo Stelvio e Tirolo, in Val Venosta). In questa antica segheria, dove sino agli anni Ottanta i contadini della zona portavano la loro legna a



Viaggio stampa
(Copertura 400.000 lettori)
16 pagine Geo Saison

Viaggio stampa
(Copertura 1,5 milioni di lettori, valore: 250.000 €)
11 pagine cammini e sentieri

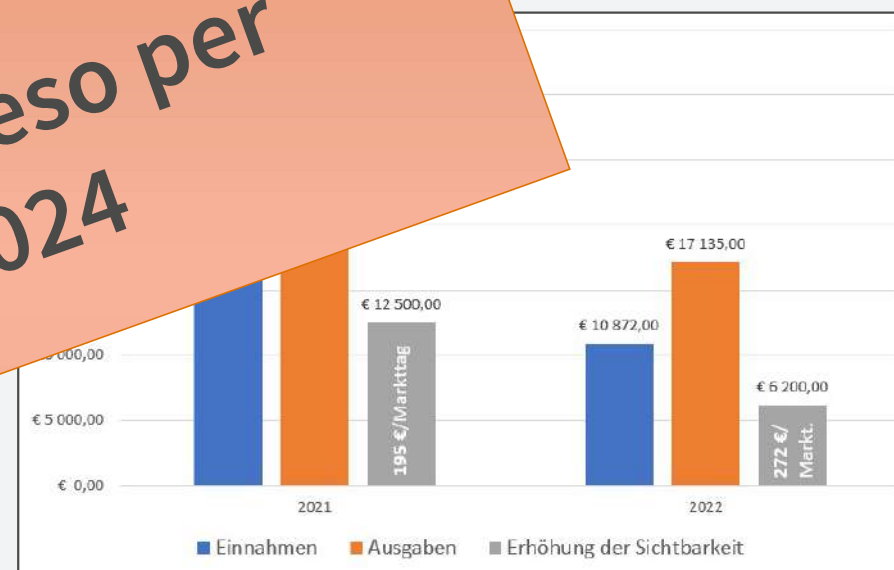
Retrospektiva 2022

 Posizione a metà tempo




**Progetto sospeso per
2023 & 2024**

Stand del Parco Nazionale 2022
Mercati settimanali di Prato allo Stelvio e Malles
Organizzazione a cura di MEG



Aumento dei costi per la visibilità troppo elevato
**Molto difficile l'espansione dei mercati a più alta
frequenza**

Retrospektiva 2022

 Posizione a metà tempo




Iniziativa per la qualità social media
2. corso di perfezionamento



Copertura a pagamento 2022: 123.000
Pay per impression 2022: 235.000

Retrospektiva 2022

 Posizione a metà tempo




Outsourcing dello Stelvio Bike Day

Gestione organizzativa: Uff. tur. di Prato allo Stelvio in collaborazione con l'Ufficio del Parco Nazionale dello Stelvio



Pubblicità delle ceste di Natale
Homepage e social media
Organizzazione MEG

Retrospektiva 2022

 Posizione a metà tempo



Progetto sospeso in attesa di ulteriori finanziamenti



Pianificazione dell'allestimento delle rotatorie di Laces, Vezzano, Silandro, Spondigna, Montechiaro e Malles



Possibilità di allestimento a norma di legge dal 30.09.2022

Relazione finale 2018 – 2022



iDM INNOVATORS.
DEVELOPERS.
MARKETERS.



Relazione finale 2018 – 2022

Obiettivo primario Aumentare la consapevolezza e la desiderabilità



Numero totale di utenti: 310.000
Visualizzazione pagine: 964.000

Relazione finale 2018 – 2022

Obiettivo primario Aumentare la consapevolezza e la desiderabilità



Team per i social media

2 corsi sui social media
27 campagne sui social media
Copertura a pagamento: 4.500.000
Pay per impression: 14.800.000

Retrospettiva 2018 – 2021



Video del Parco Nazionale dello Stelvio

Cliccare qui per il video:

<https://drive.google.com/file/d/1RXmg6lt2Ud7yheG5eVcw3jZv7Hw6BZtl/view?usp=sharing>

Relazione finale 2018 – 2022



Obiettivo primario Aumentare la consapevolezza e la desiderabilità

PR & pubblicità DACHI



59 Articoli, blog, pubblicità, ecc.
Copertura: oltre 50 milioni

Relazione finale 2018 – 2022

Obiettivo primario Aumentare la consapevolezza e la desiderabilità



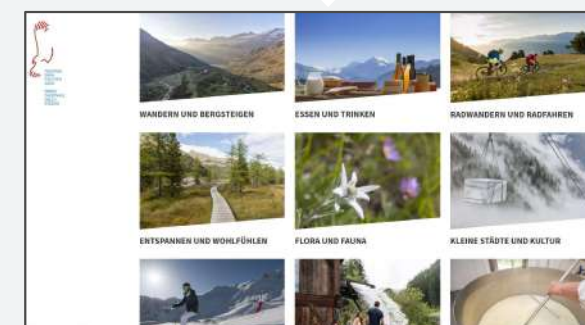
Alta Via dell'Ortles e Sentiero circolare del marmo

- 16 cartelli di partenza e di arrivo
- 46 cartelli informativi
- Targhe per la segnaletica esistente
- Badge per le aziende
- Materiale cartografico
- Annunci online e offline

Relazione finale 2018 – 2022

Obiettivo primario Aumentare la consapevolezza e la desiderabilità

- 14 produzioni video
- Oltre 5.000 foto



(bilder.nationalpark-stelvio.it)



Relazione finale 2018 – 2022

Obiettivo primario Aumentare la consapevolezza e la desiderabilità



Concettualizzazione messa in scena Luoghi di energia



Scongiurato temporaneamente il divieto alle MTB
Valore aggiunto lordo: 24,6 milioni di €

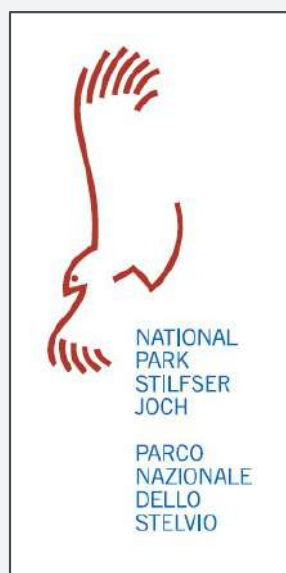
Relazione finale 2018 – 2022

iDM INNOVATORS.
DEVELOPERS.
MARKETERS.



Relazione finale 2018 – 2022

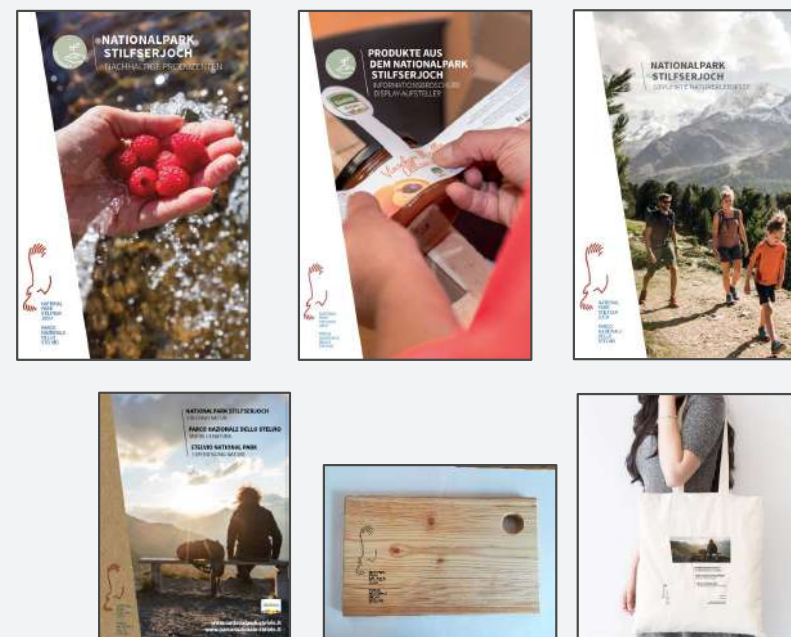
Obiettivo primario Aumentare la visibilità



Marchio ombrello



Marchi di famiglia & pittogrammi



- 27 materiali stampati
- 6 articoli merchandise

Relazione finale 2018 – 2022

Obiettivo primario Aumentare la visibilità



- 11 eventi
- 2x Giornata del Parco Nazionale

Relazione finale 2018 – 2022

Obiettivo primario Aumentare la visibilità



- 2 aree falò (progetto pilota)
- Nuovo materiale di supporto (progetto pilota)
- 2 cartelli informativi
- 10 pannelli stradali

Relazione finale 2018 – 2022

Obiettivo primario Aumentare la visibilità

Lavoro sulla stampa locale



- 13 inserzioni/redazionali
- 3 spot radiofonici

Relazione finale 2018 – 2022

iDM INNOVATORS.
DEVELOPERS.
MARKETERS.



Relazione finale 2018 – 2022

Obiettivo primario Promozione dei prodotti e dei cicli economici regionali

Misure pubblicitarie

PR-INFO
Nachhaltige Modelregion - Förderung von Produzenten im Nationalpark Stifelsee



Kayoval Nationalpark Stifelsee
Viviana Schwanbacher (Bäckerin von Niederwieshof)
Lorenz und Leonida (Schäbeler Kräuterebenen)

GLURKS - Nachdem die Südtiroler Landesregierung im September 2018 das Programm „Touristische und landwirtschaftliche Entwicklung im Nationalpark Stifelsee“ genehmigt hatte, konnten bis dato zahlreiche Maßnahmen unter der Führung von IDM Südtirol umgesetzt werden, die die Zukunft des einzigen Nationalpark Südtirols, innerhalb der Landesgrenzen, sowie auf internationaler Ebene, signifikant fördern (über Vinseggler hat bereits darüber berichtet). Auch zahlreiche Akteure zur Förderung der Nachhaltigkeit wurden gestützt, so in die Einführung eines Nachhaltigkeitskonzepts für Betriebsbetriebe und landwirtschaftliche Produzenten.

Seit 2020 steht die Förderung lokaler Produkte und Wirtschaftskreisläufe im Fokus des Programms. Ein Produkt, die besonders nachhaltig wirtschaften, mit positiven Maßnahmen unterstützt werden. Unter anderem wurde hierfür ein gemeinsamer Marktstand ausgearbeitet, bei dem die Produkte aus dem Nationalpark angeboten werden. Ab Juni wird dieser auf dem Bauernmarkt Müls und Salsch, sowie auf dem Wochenmarkt in Prad angeboten sein. Im nächsten Jahr möchte man dann an weiteren Märkten teilnehmen. Weiters wurde eine Plattform ausgearbeitet (www.nationalpark-produkte.it), bei dem der lokale Handel, sowie Betriebs- und Gastronomiebetriebe von Resten bei Meran die Produkte über die Erzeugergemeinschaft Märkte online bestellen können. In Kürze wird man sich auch der Verpackung der Produkte widmen.

Wie geht es mit dem Programm weiter?

Nach zahlreichen positiven Rückmeldungen zu den umgesetzten Maßnahmen, fand Ende April ein Treffen zwischen dem Präsidenten des Führungsausschusses des Nationalpark Stifelsee, Georg Altmann, und dem Landesbaugemeinrat statt, welches sehr vielversprechend ausfiel. Eine Entscheidung zur Weiterführung und Ausweitung des Programms soll bereits innerhalb der nächsten Monate getroffen werden, die Vinseggler wird darüber noch berichten.

Bauernmarkt mit Nationalparkprodukten

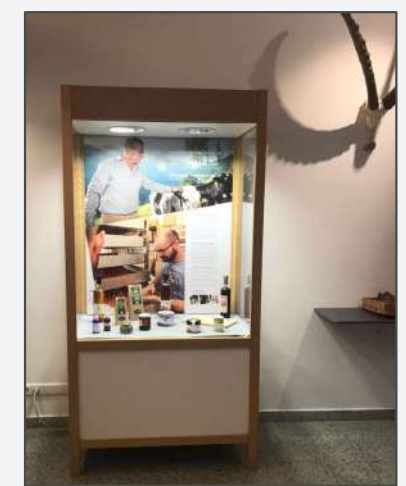


Im Sommer 2020 wurde der Bauernmarkt Müls und Salsch, sowie auf dem Wochenmarkt in Prad angeboten sein. Im nächsten Jahr möchte man dann an weiteren Märkten teilnehmen. Weiters wurde eine Plattform ausgearbeitet (www.nationalpark-produkte.it), bei dem der lokale Handel, sowie Betriebs- und Gastronomiebetriebe von Resten bei Meran die Produkte über die Erzeugergemeinschaft Märkte online bestellen können. In Kürze wird man sich auch der Verpackung der Produkte widmen.

Produzenten Schwanbacher Bäckerkette für lokale Produkte



Die Bäckerkette Schwanbacher, bestehend aus den Bäckereien Kayoval, Niederwieshof und Salsch, hat sich verpflichtet, lokale Produkte zu verwenden. Dies fördert die regionale Wirtschaft und die Nachhaltigkeit der Produktion.



NACHHALTIGE PRODUZENTEN IM NATIONALPARK STIFELSEE
PRODUTTORI SOSTENIBILI NEL PARCO NAZIONALE DELLO STELLO



Das Projekt zielt darauf ab, lokale Produzenten zu unterstützen und ihre Produkte zu fördern. Dies geschieht durch die Bereitstellung von Marketingmaterialien und die Organisation von Verkaufsstellen.

Regionalprodukte aus dem Nationalpark



Die Regionalprodukte aus dem Nationalpark sind eine Auswahl aus hochwertigen, nachhaltigen Produkten. Diese sind in den Verkaufsstellen des Nationalparks erhältlich.

BAUERNMARKT REGIONALE PRODUKTE AUS DEM NATIONALPARK STIFELSEE



Der Bauernmarkt Müls und Salsch bietet eine große Auswahl an regionalen Produkten aus dem Nationalpark Stifelsee. Dies ermöglicht es den Besuchern, frische und nachhaltige Produkte zu erwerben.

NACHHALTIGE PRODUZENTEN IM NATIONALPARK STIFELSEE
PRODUTTORI SOSTENIBILI NEL PARCO NAZIONALE DELLO STELLO

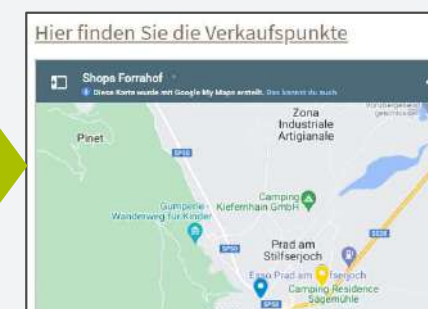


Das Projekt zielt darauf ab, lokale Produzenten zu unterstützen und ihre Produkte zu fördern. Dies geschieht durch die Bereitstellung von Marketingmaterialien und die Organisation von Verkaufsstellen.

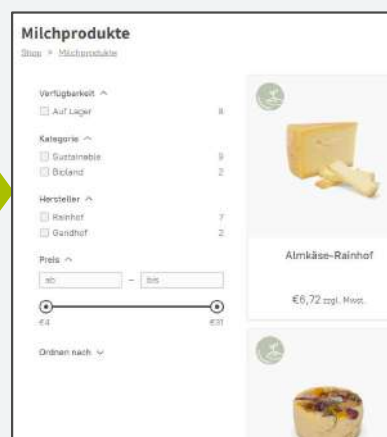
- 7 inserzioni/redazionali
- 1 spot radiofonico
- Espositori di prodotti in 5 Centri visitatori

Relazione finale 2018 – 2022

Obiettivo primario Promozione dei prodotti e dei cicli economici regionali



Digitale



- Oltre 1.000 foto
- Integrazione su nationalpark-stelvio.it
- Piattaforma di vendita per il commercio e le imprese
- 17 ricette

Relazione finale 2018 – 2022

Obiettivo primario Promozione dei prodotti e dei cicli economici regionali

Azioni commerciali



Azioni con ritiro in negozio



SM – Azione carne fresca



Campagna ceste di Natale 2020



Pacchetti di souvenir per B2B



Campagna ceste di Natale 2019



Azione per la consegna diretta al cliente

6 azioni commerciali

Relazione finale 2018 – 2022

Obiettivo primario Promozione dei prodotti e dei cicli economici regionali

Stand al mercato



- Stand ai mercati di Prato, Malles e Laces nel 2021/'22
- 12 produttori uniti in un unico stand
- Visibilità del Parco Nazionale durante 87 giorni di mercato

Relazione finale 2018 – 2022

iDM INNOVATORS.
DEVELOPERS.
MARKETERS.

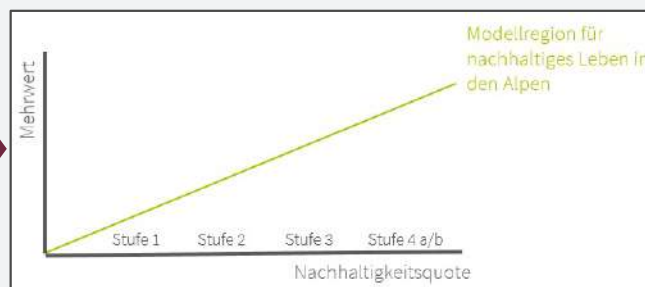


Relazione finale 2018 – 2022



Obiettivo primario Regione modello per una vita sostenibile

Criteri di sostenibilità



Misure di marketing in funzione del tasso di sostenibilità raggiunto

Stärke und Chancen		Mittel- und Risikofaktoren	
Schwächen	Stärken	Schwächen	Stärken
Die Bio- und Nachhaltigkeits-Produkte sind in der Region noch relativ unbekannt.	Die Bio- und Nachhaltigkeits-Produkte sind in der Region relativ bekannt und werden von den Konsumenten geschätzt.	Die Bio- und Nachhaltigkeits-Produkte sind in der Region relativ unbekannt.	Die Bio- und Nachhaltigkeits-Produkte sind in der Region relativ bekannt und werden von den Konsumenten geschätzt.
Die Bio- und Nachhaltigkeits-Produkte sind in der Region relativ unbekannt.	Die Bio- und Nachhaltigkeits-Produkte sind in der Region relativ bekannt und werden von den Konsumenten geschätzt.	Die Bio- und Nachhaltigkeits-Produkte sind in der Region relativ unbekannt.	Die Bio- und Nachhaltigkeits-Produkte sind in der Region relativ bekannt und werden von den Konsumenten geschätzt.
Die Bio- und Nachhaltigkeits-Produkte sind in der Region relativ unbekannt.	Die Bio- und Nachhaltigkeits-Produkte sind in der Region relativ bekannt und werden von den Konsumenten geschätzt.	Die Bio- und Nachhaltigkeits-Produkte sind in der Region relativ unbekannt.	Die Bio- und Nachhaltigkeits-Produkte sind in der Region relativ bekannt und werden von den Konsumenten geschätzt.

Profilo dei punti di forza e di debolezza della destinazione per interventi mirati



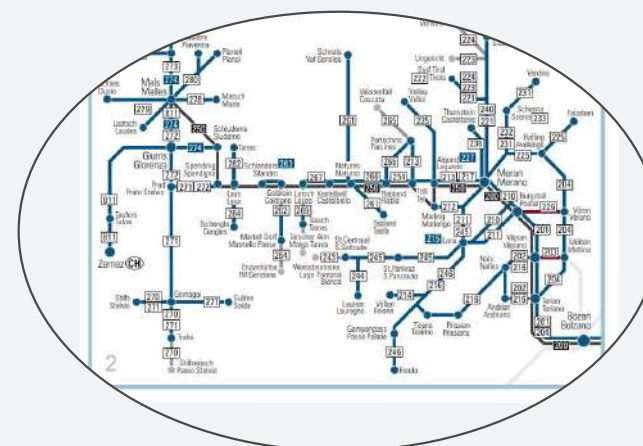
Targhe in marmo

- 36 aziende agricole/produttori premiati come sostenibili
- Analisi SWOT della destinazione



Relazione finale 2018 – 2022

Obiettivo primario Regione modello per una vita sostenibile

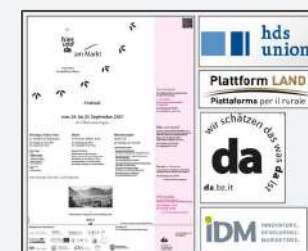


- Premio “Carta Europea del Turismo Sostenibile” fase 1 a Bruxelles
- Avvio di un gruppo di lavoro per migliorare la mobilità pubblica

Relazione finale 2018 – 2022

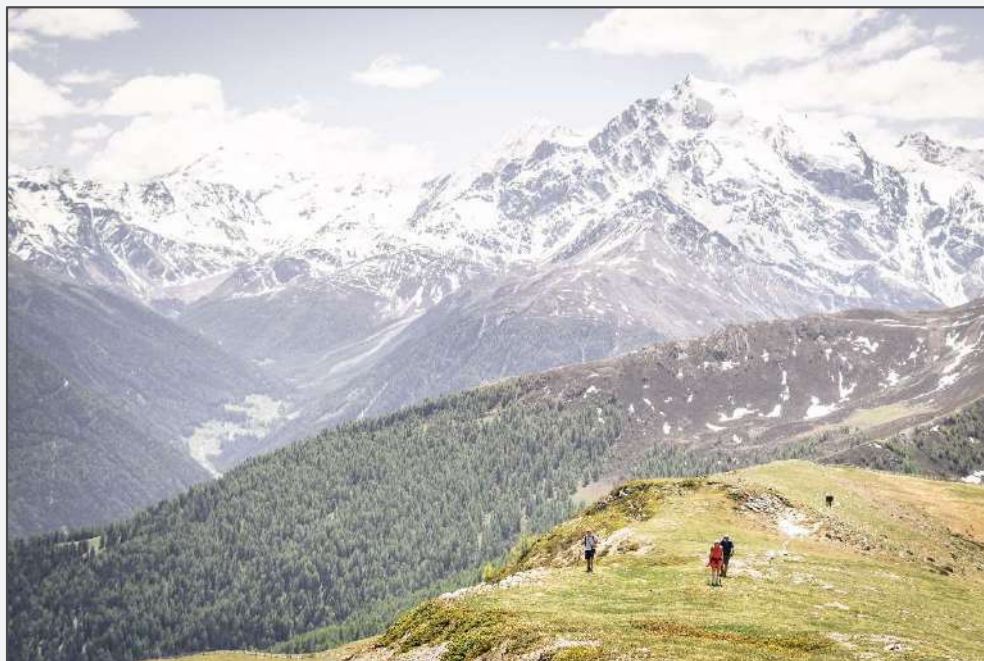


Obiettivo primario Regione modello per una vita sostenibile



- Webinar Sostenibilità e Parco Nazionale
- 9 sessioni di consulenza individuale in loco con Ökoinstitut, Bioland e Gallo Rosso
- Evento informativo sulla certificazione biologica
- 10 newsletter a tutte le aziende
- Co-organizzazione della Giornata della regionalità
- Finanziamento dei corsi di formazione
- Assunzione dei costi per la certificazione biologica, Gallo Rosso e Qualità Alto Adige

Contatto



Lukas Stecher

Coordinator Product

IDM Südtirol – Alto Adige
Laubengasse 11 / Via dei Portici, 11

I-39020 Glurns / Glorenza

T +39 0471 094 542

lukas.stecher@idm-suedtirol.com

www.idm-suedtirol.com